

bsweden

belysningsbolaget

Projekt: Interface – Stockholm.
Concept designer: Rebecka Öberg.

Bsweden Belysningsbolaget AB
Herråkra
364 91 Lenhovda

Tel: +46 0474 23040
info@bsweden.com

Facebook: bsweden belysningsbolaget
Instagram; bsweden_lighting
Hashtag: #bsweden

Christina Williams
UK, Skottland +44 7796 141288
Christina@bsweden.com



RAL 6034

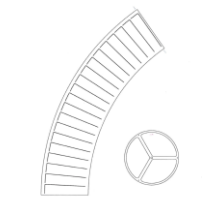
RAL 7045

RAL 2012

SPLIT - Åsa Lockner & David Taylor



DOLLY – Louise Hederstöm





Vi är nominerade med
AVS,
 Anna von Schewen!



NOMINEE
 2020

"AVS" lampa

Produced by
 Bsweden

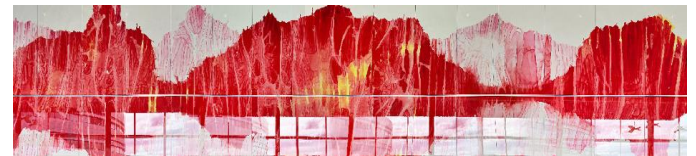
Designed by
 Anna von Schewen

Juryns motivering:

Med ett raffinerat pappersliknande uttryck är lampan AVS en genomarbetad design som ger ett mycket behagligt ljus. Lampan kommer ha en given plats i både den moderna och den klassiska miljön.



AVS – Anna von Schewen



D: 350,400, 700

Kiruna Kulture och Kongress hall.

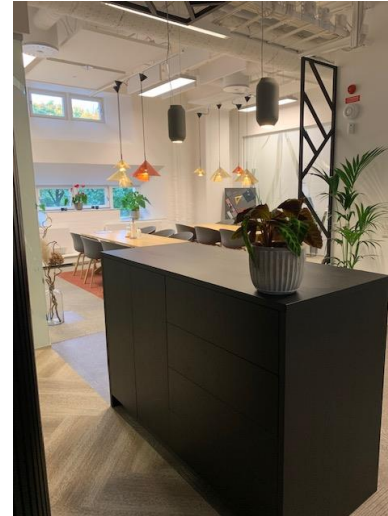
DIFFUS – Katja Pettersson



Tratt med krigsp - 2015 "Tratten: en mångfärgad kommunikator och en lysare. Den samlar upp och tar till vara." av Anna Berglund. Foto: Ulf Hjalgren



TRATTEN – Anna Berglund



Made of clay.
Shell har utgått.



SHELL – Mattias Stenberg

Interface

Rosenlundsgatan 40, Stockholm



Nominerad

Information

Sedan Interface Inc. köpte Nora systems 2018 har företagen integrerats och är idag en organisation. Interface i Stockholm gjorde större förändringar, två kontor blev ett och de passade på att flytta till en ny lokal i samma byggnad på Rosenlundsgatan 40 där kontor och Showroom kunde delas upp. Med det har Interface också gjort stora förändringar på kontoret för att anpassa det till det nya sättet att arbeta tillsammans och inspirera kunder. Här har Interface egna Concept Design Studio i Stockholm utformat kontoret där koncept vilar på: - 'Japandi, Biofilia, Wellbeing, Modularity, Community och Positive Spaces.

Antal anställda: 15

Yta: 327 kvm kontor och 80 kvm Showroom.

Inflyttning: Oktober 2021

Inredningsarkitekt: Interface Concept Design Josefin Carne och Rebecka Öberg.

Koncept: Japandi, biofilia, wellbeing, modularity, community och positive spaces.

Fotograf: Jason Strong

Motivering

Interfaces utformning har ett starkt Japandi koncept, här visas Interfaces egna olika typer av golv: Textil plattor, LVT & Nora gummi på ett kreativt och modulärt sätt. Kontoret har en bred palett av egna rum, fasta platser i öppet landskap och delar som är typisk för flex- och aktivitetsbaserat kontor. Vi vill att alla våra anställda och alla våra kunder skall känna sig inspirerade varje dag!